

Schemi per strade tipo A, B e D

**(autostrade, extraurbane principali
e urbane di scorrimento)**

TAVOLA 1a

*Testata per lavori
di durata non superiore
a due giorni*

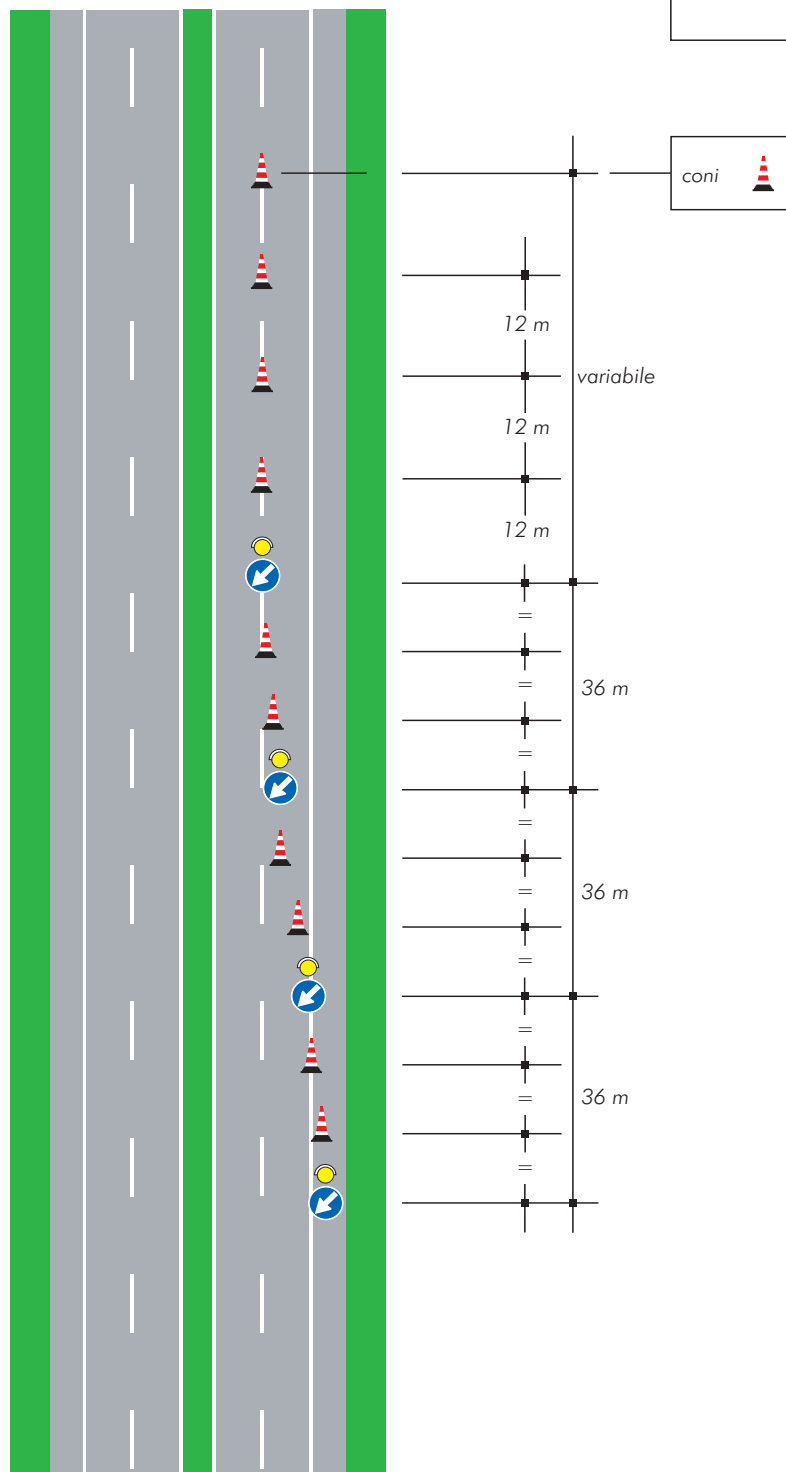


TAVOLA 1b

*Testata per lavori
di durata compresa
tra tre e sette giorni*

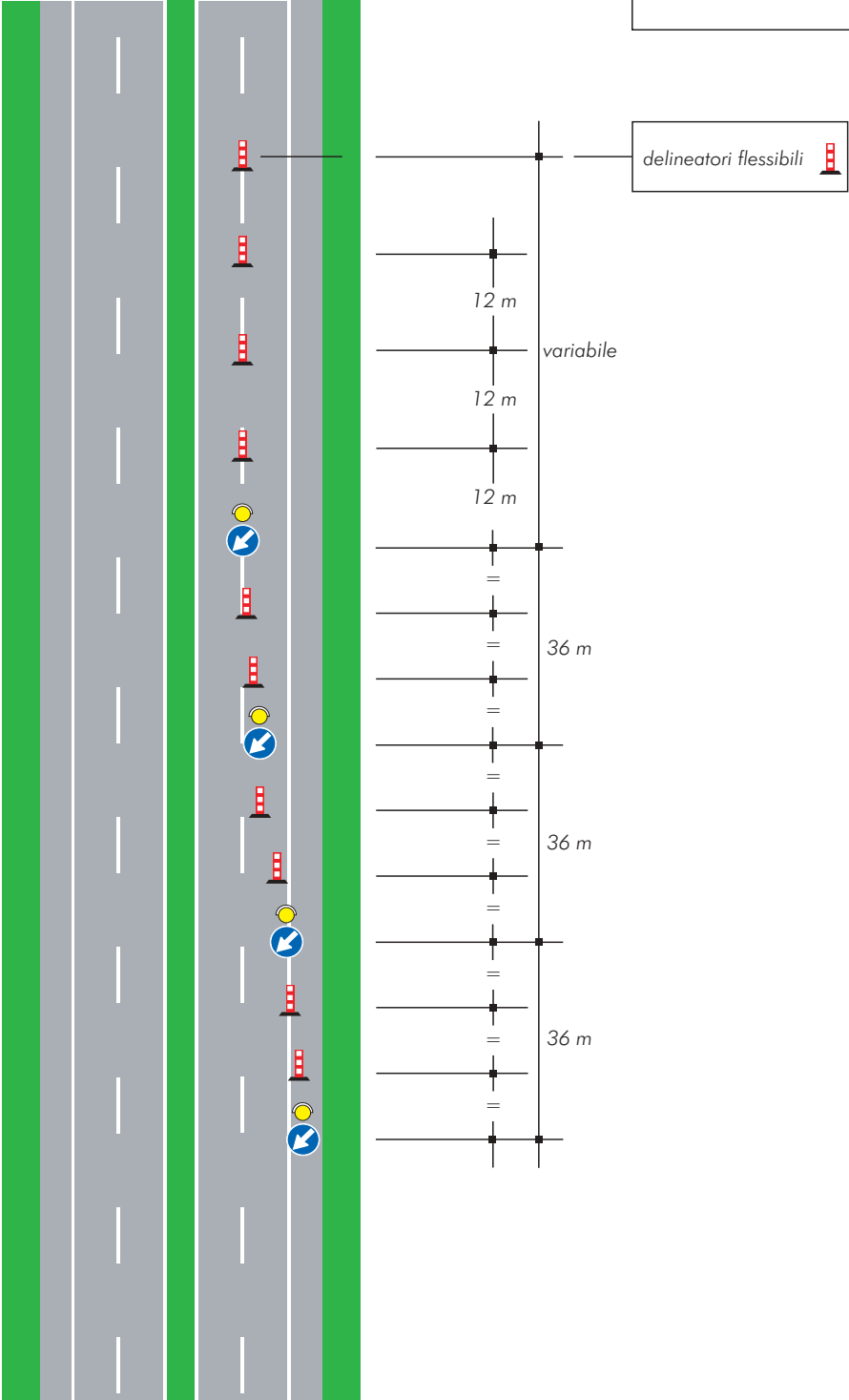


TAVOLA 1c

*Testata per lavori
di durata
superiore a sette giorni*

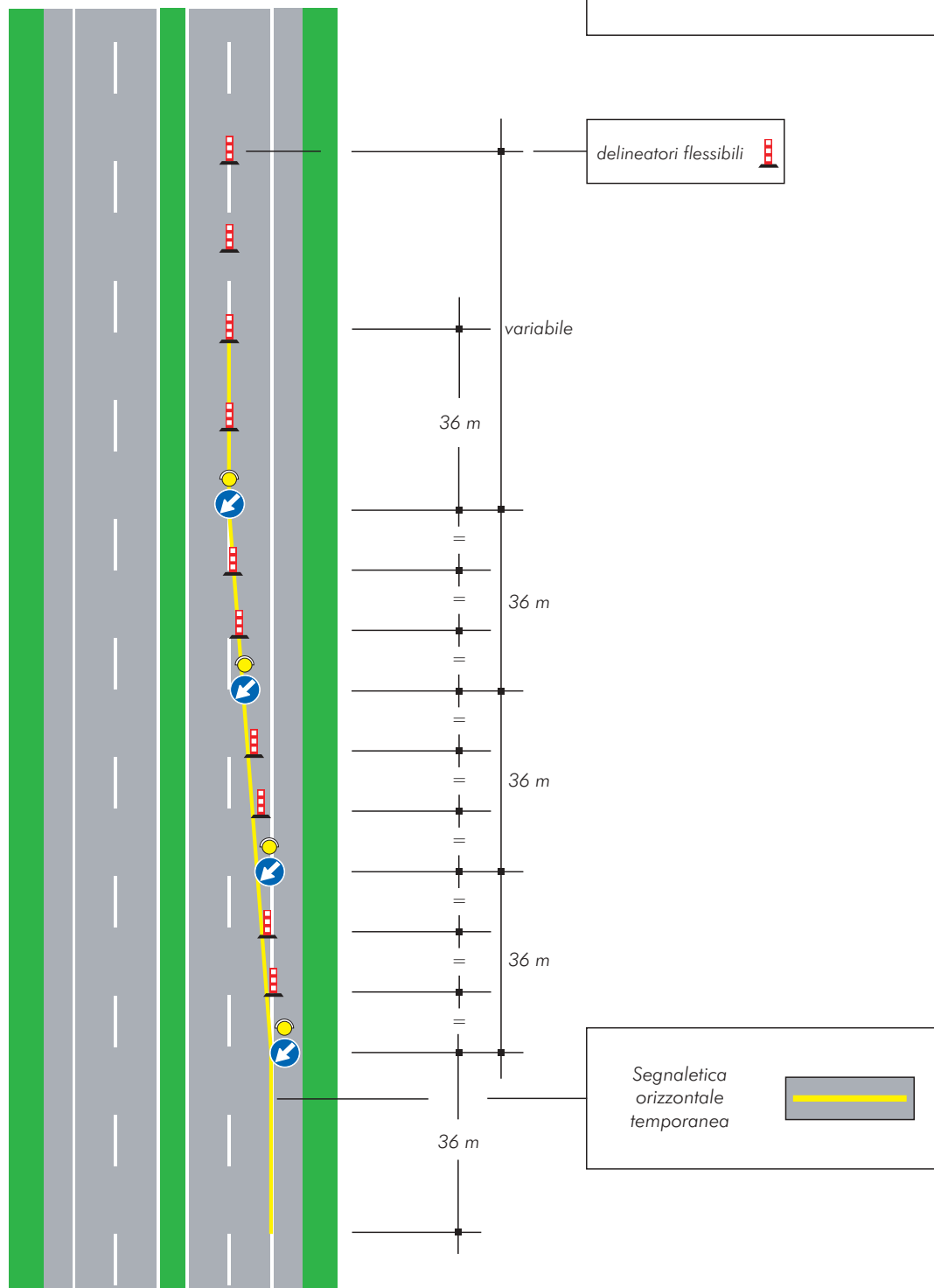


TAVOLA 2b

*Testata per la chiusura
della corsia di marcia su
carreggiata a due corsie*

*(Ipotesi alternativa alla tavola 2a
per cantieri superiori ai due giorni)*

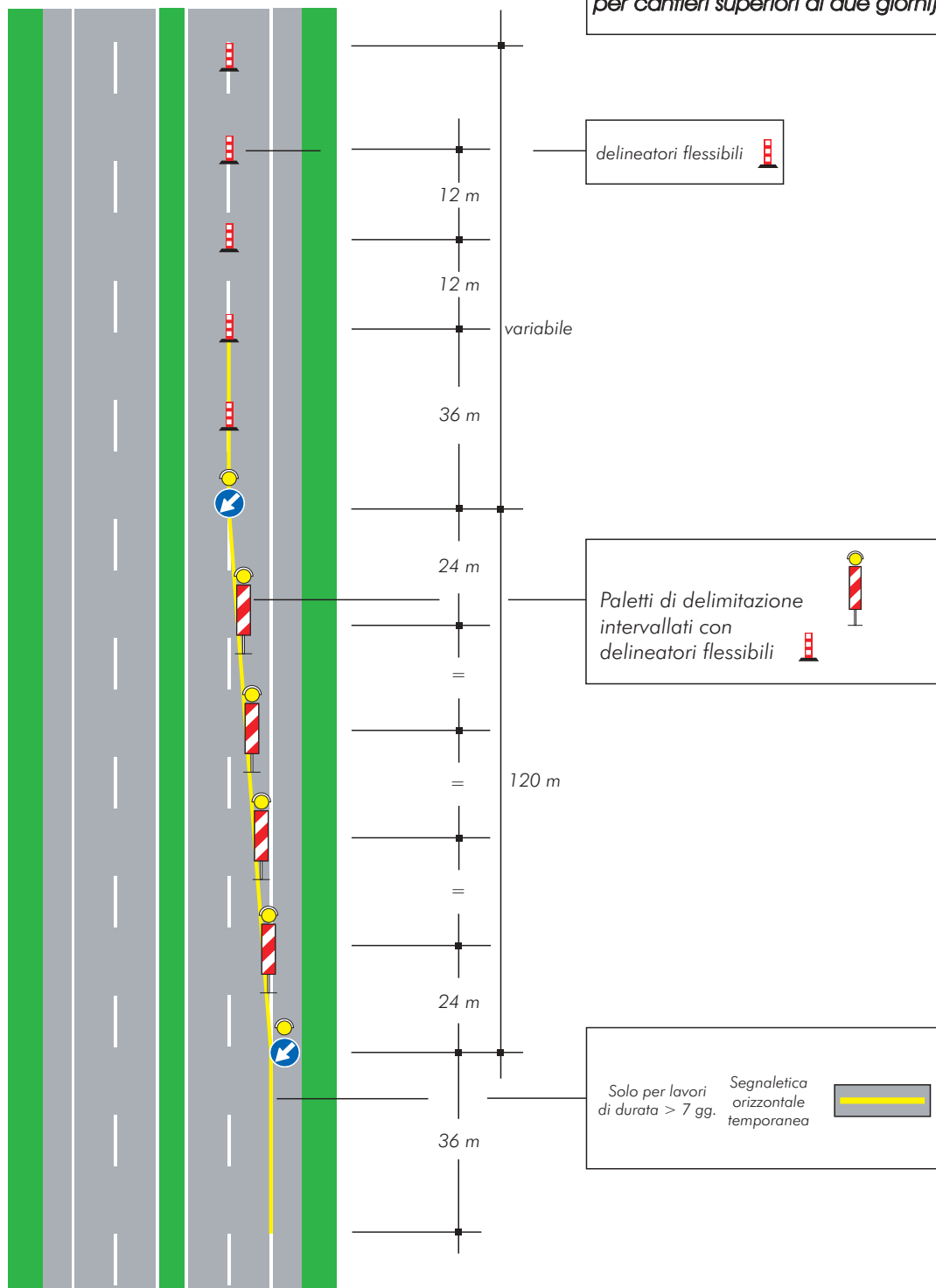
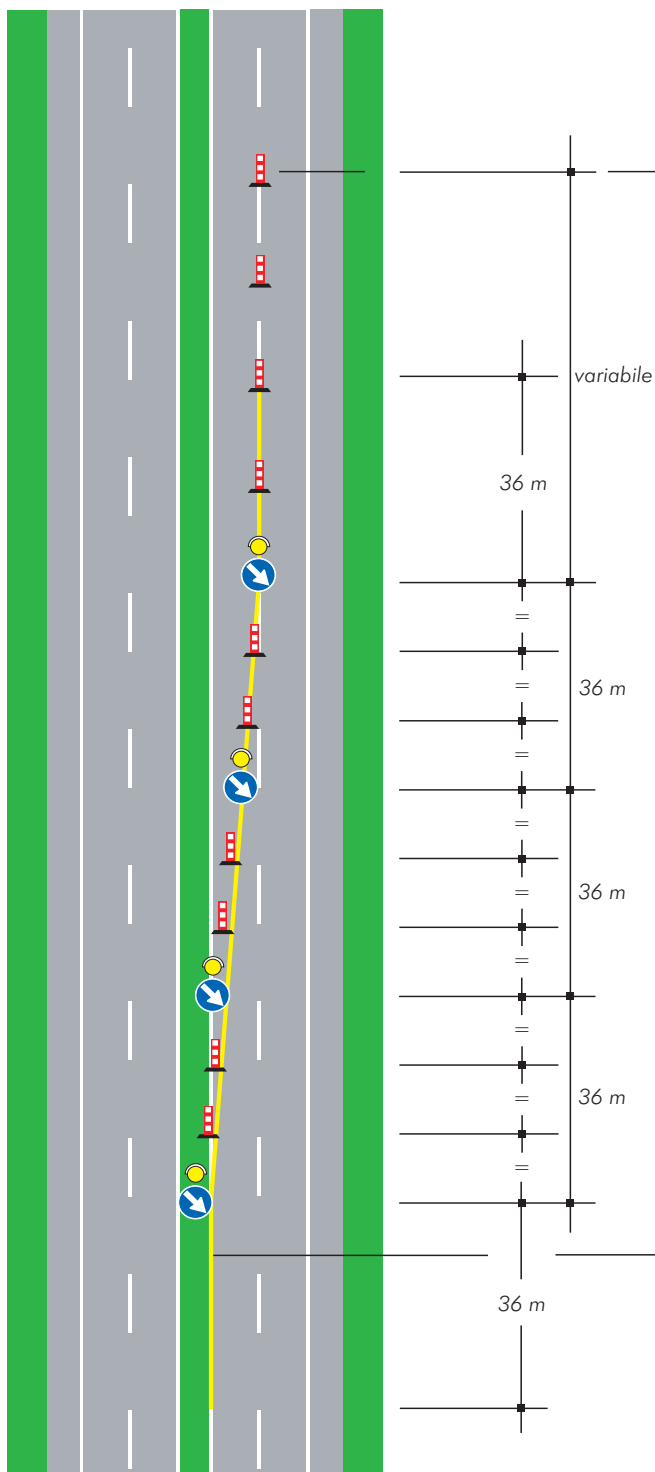



TAVOLA 3a

*Testata per la chiusura
della corsia di sorpasso
su carreggiata a due corsie*



Delineatori flessibili 
Nel caso di cantiere non superiore ai due
giorni i delineatori sono sostituiti dai coni

variabile

36 m

36 m

36 m

36 m

36 m

Solo per lavori
di durata > 7 gg.

Segnaletica
orizzontale
temporanea



TAVOLA 3b

*Testata per la chiusura
della corsia di sorpasso su
carreggiata a due corsie*

*(Ipotesi alternativa alla tavola 3a
per cantieri superiori ai due giorni)*

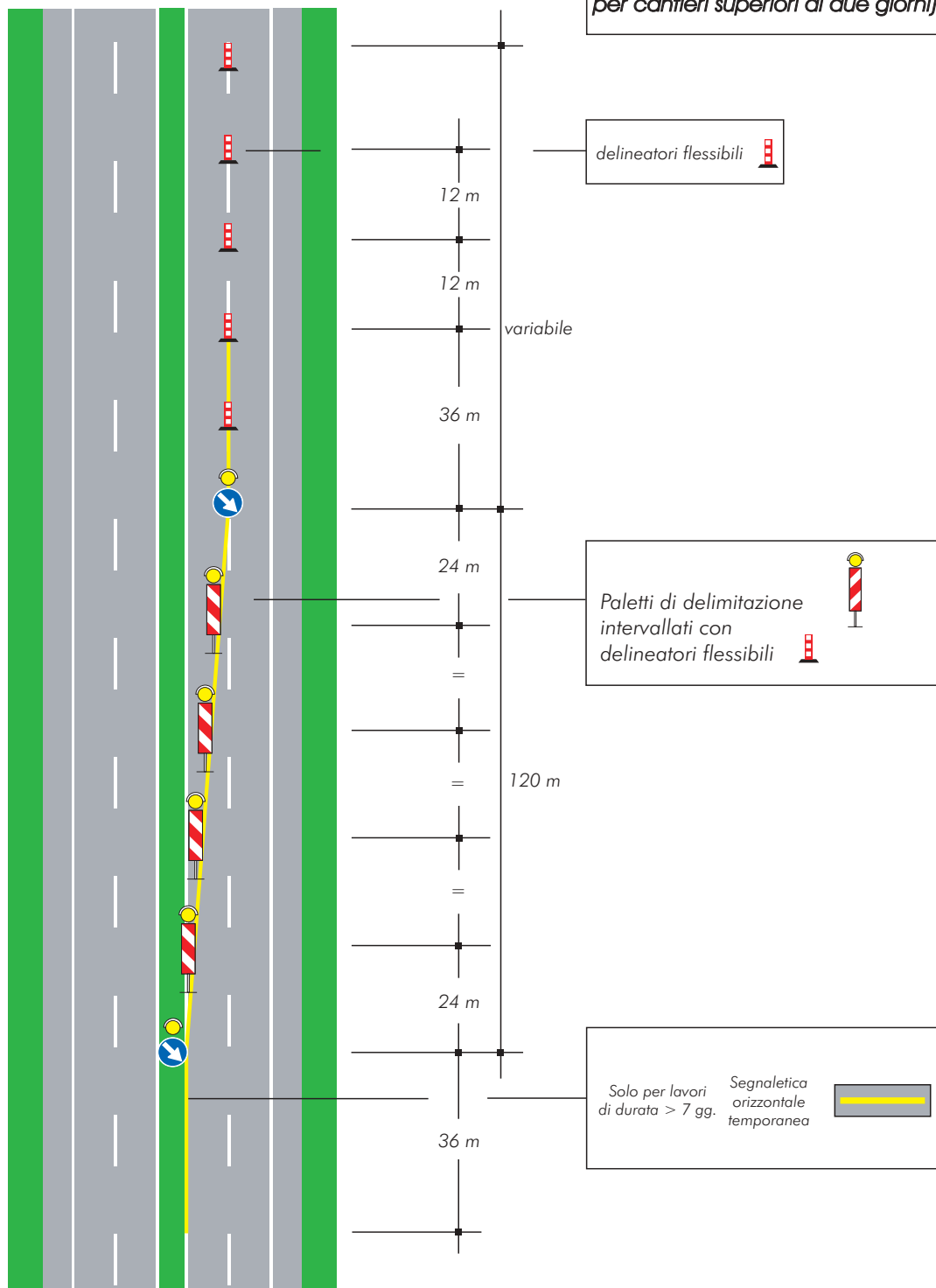


TAVOLA 4a

*Testata per la chiusura
della corsia di destra
su carreggiata a tre corsie*

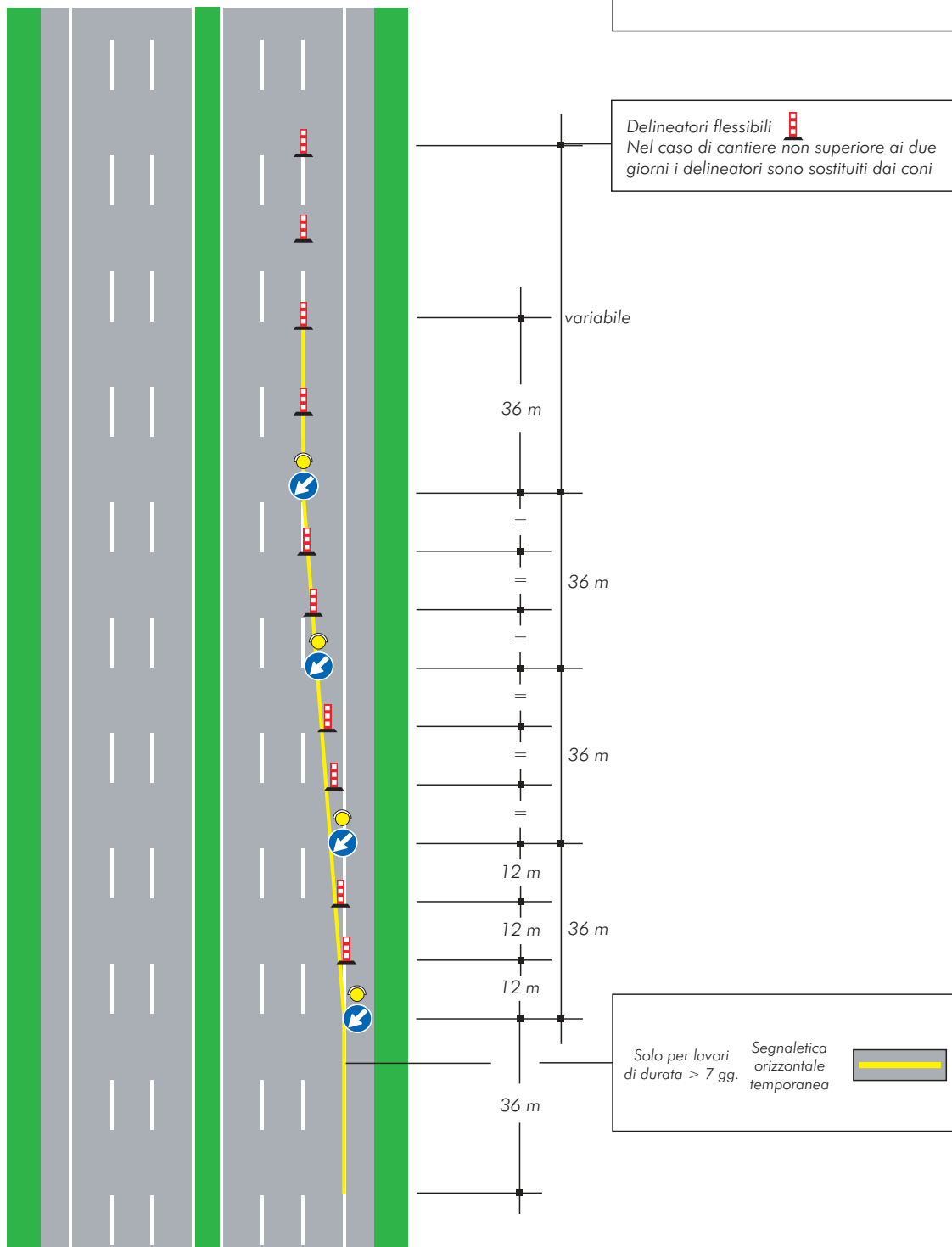


TAVOLA 4b

*Testata per la chiusura
della corsia di destra su
carreggiata a tre corsie*

*(Ipotesi alternativa alla tavola 4a
per cantieri superiori ai due giorni)*

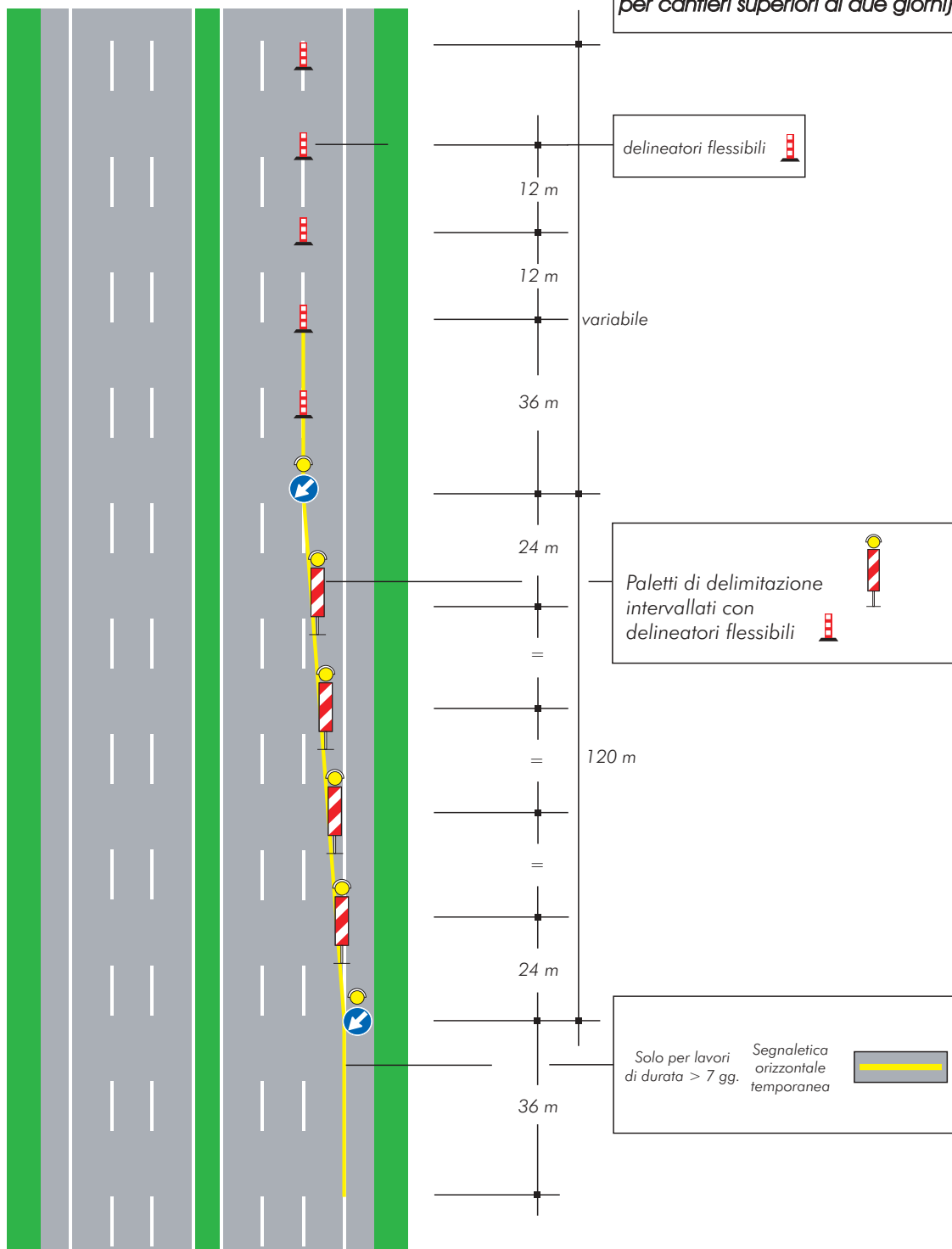


TAVOLA 5a

*Testata per la chiusura
della corsia di sorpasso
su carreggiata a tre corsie*

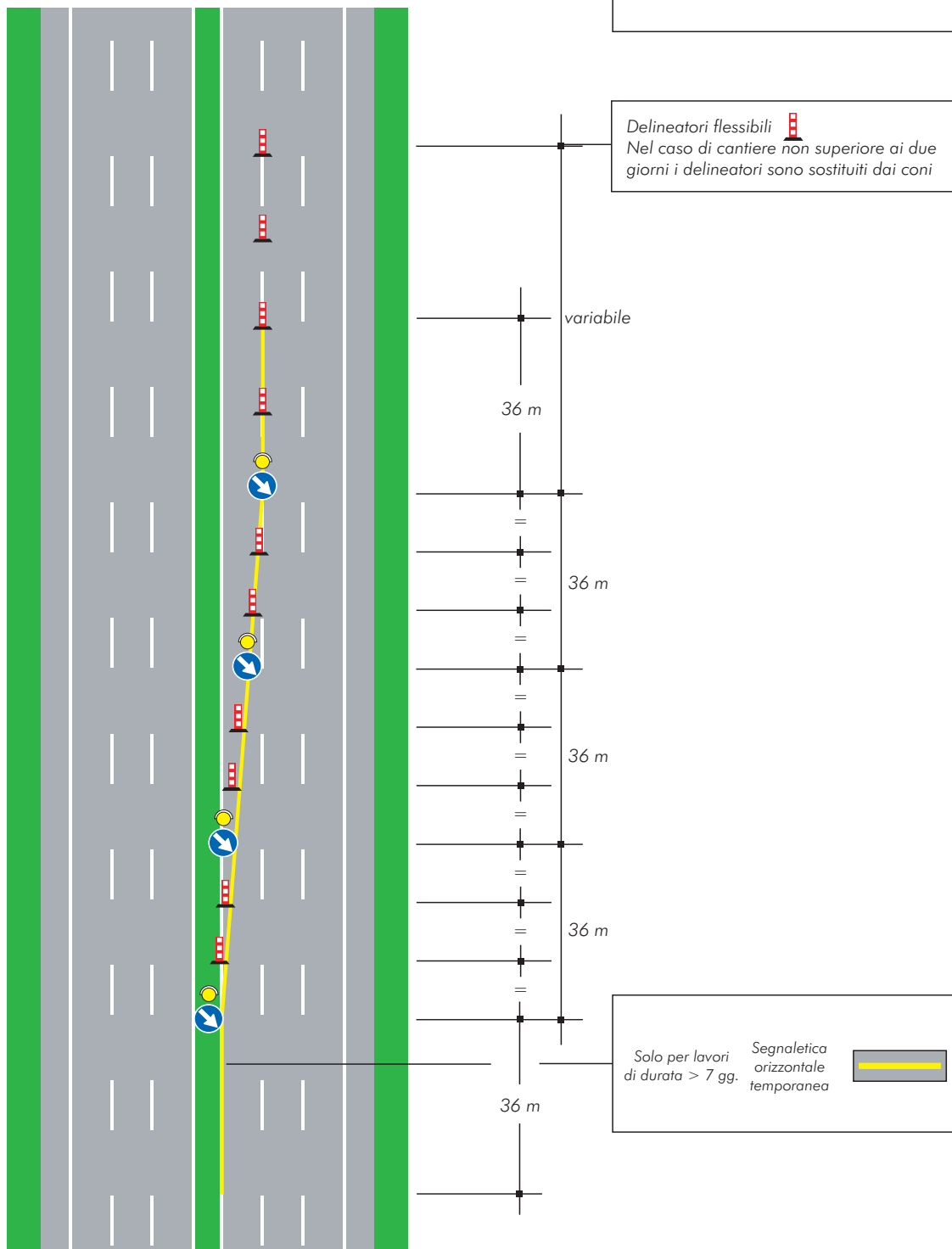


TAVOLA 5b

*Testata per la chiusura
della corsia di sorpasso su
carreggiata a tre corsie*

*(Ipotesi alternativa alla tavola 5a
per cantieri superiori al due giorni)*

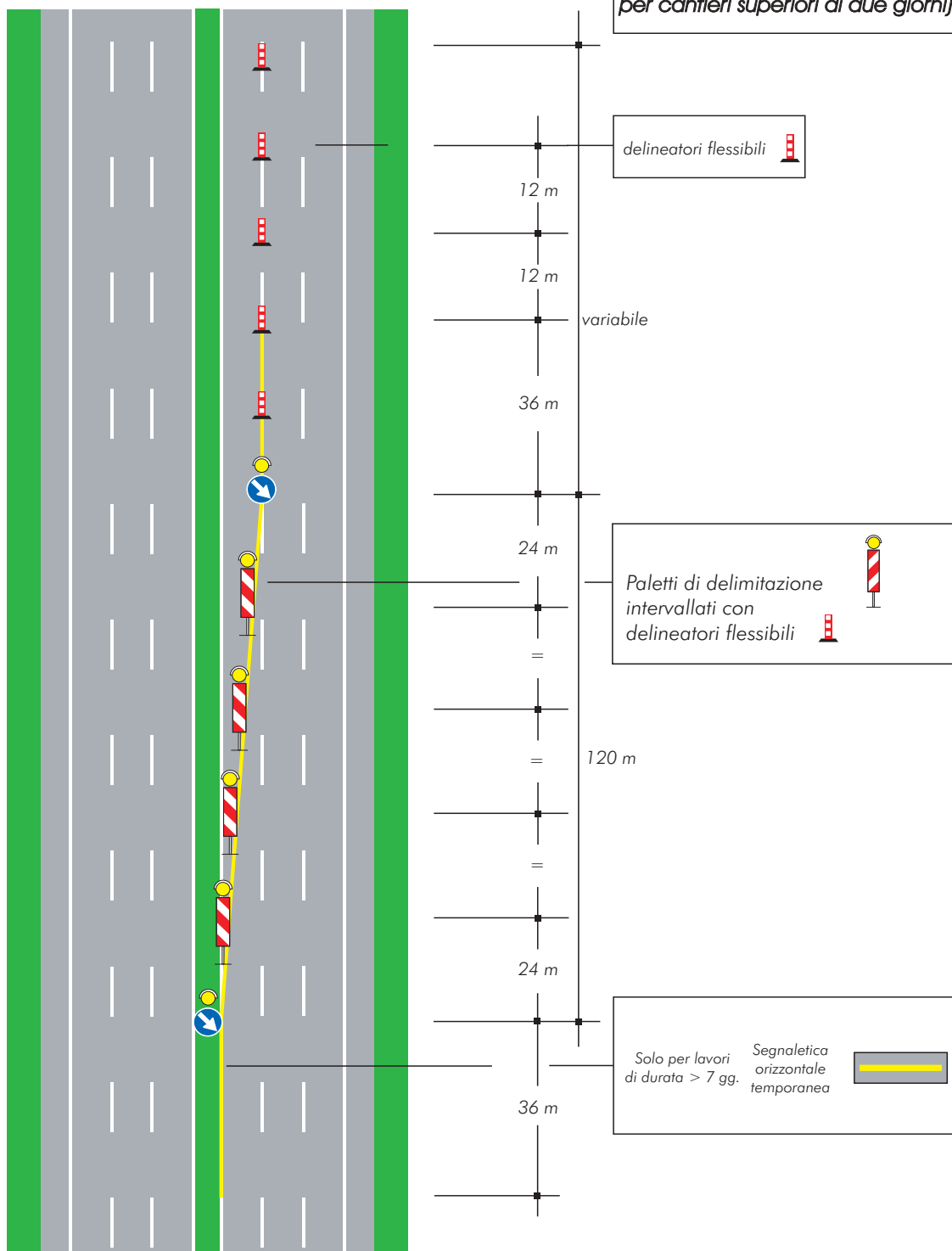
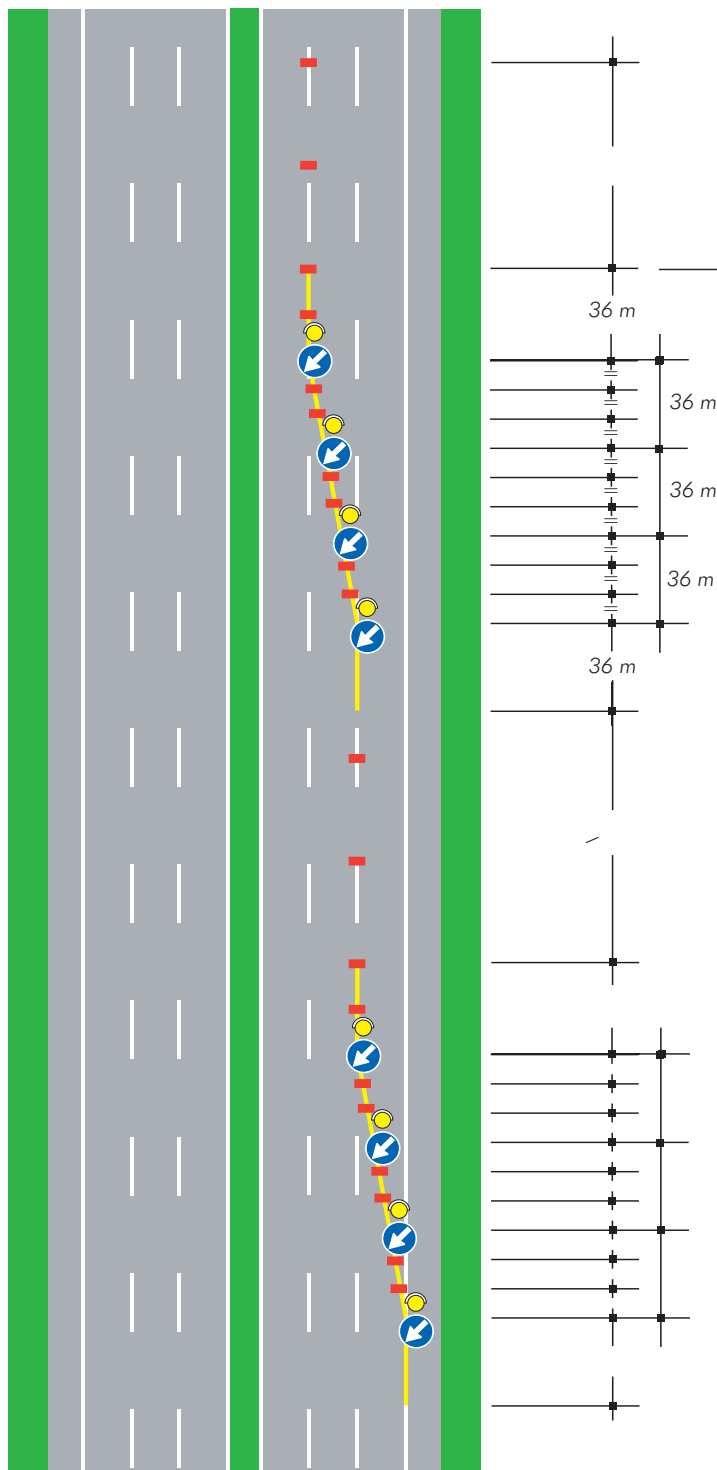


TAVOLA 6a

*Testate per la chiusura
di più corsie
su carreggiata a tre corsie
(chiusura corsia di destra
e centrale)*



per lavori di durata $\begin{cases} < 2 \text{ gg. coni} \\ > 2 \text{ gg. delineatori flessibili} \end{cases}$

Solo per lavori di durata $> 7 \text{ gg.}$ Segnaletica orizzontale temporanea

TAVOLA 6b

Testate per la chiusura di più corsie su carreggiata a tre corsie (chiusura corsia di sorpasso e centrale)

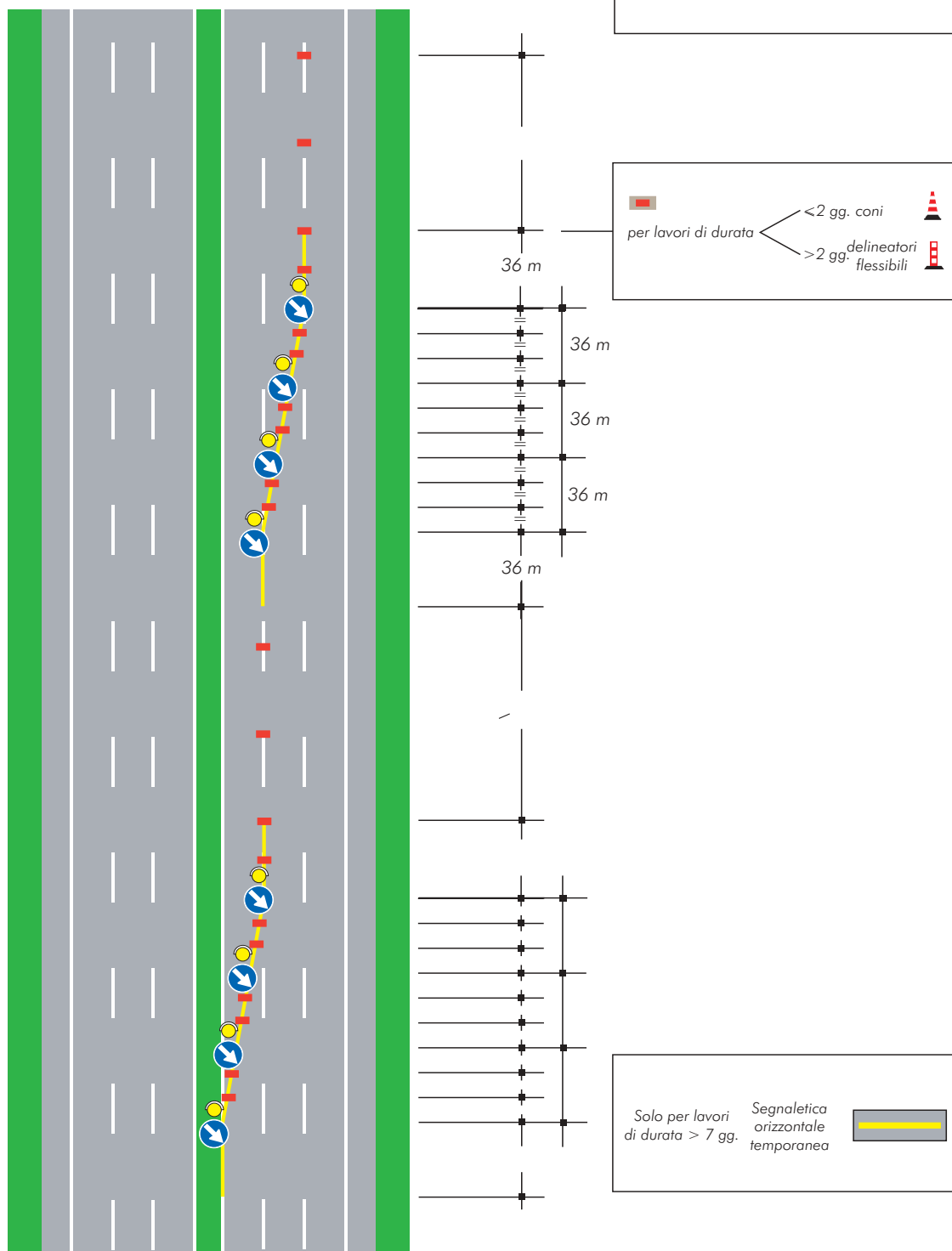


TAVOLA 7a

*Testata in zona di deviazione
su carreggiata a due corsie
per lavori di durata
non superiore a due giorni*

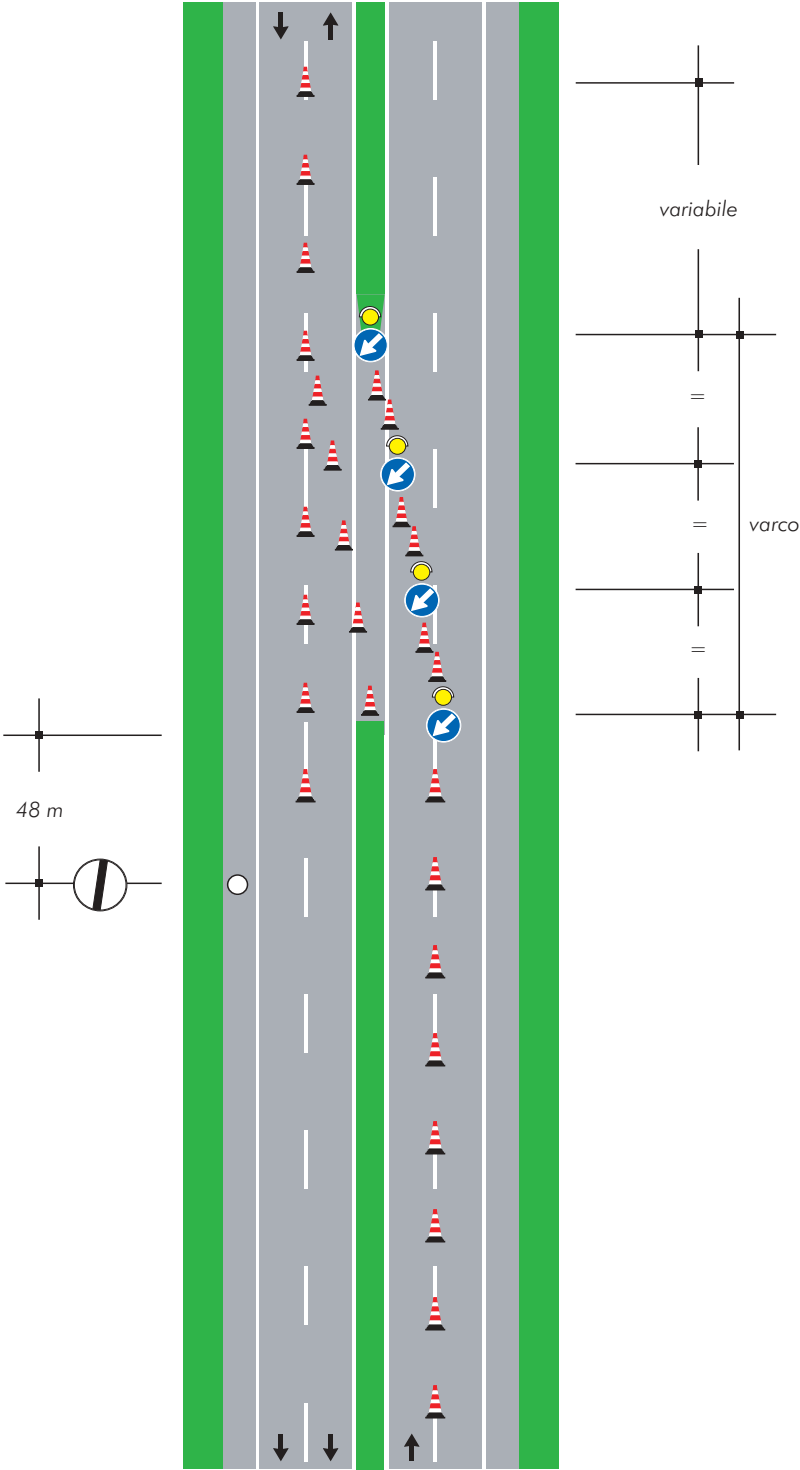


TAVOLA 7b

Testata in zona di deviazione su carreggiata a due corsie per lavori di durata superiore a due giorni

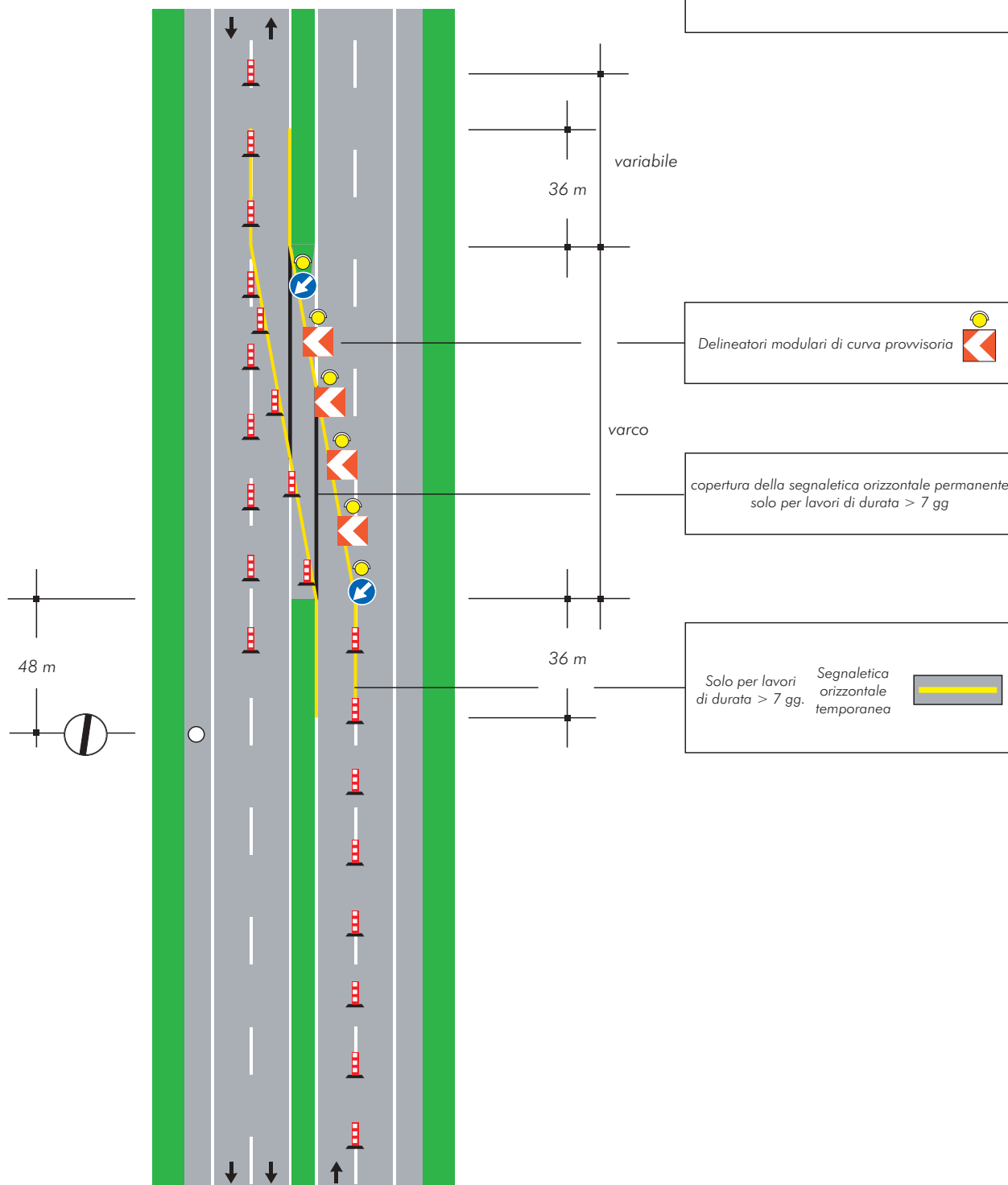


TAVOLA 8

*Testata in zona
di deviazione su carreggiata
a tre corsie per lavori di
qualsiasi durata*

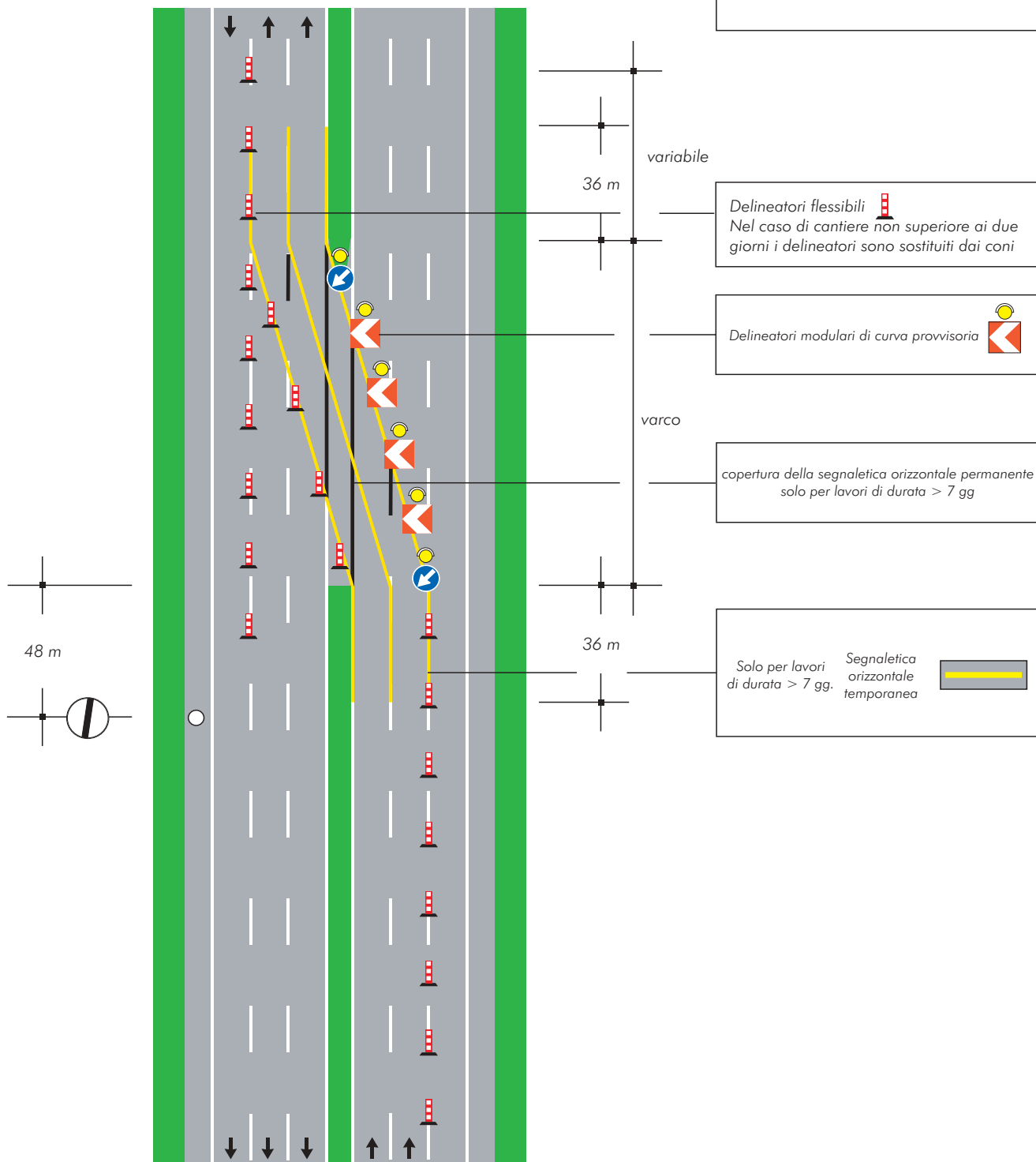


TAVOLA 9a

*Testata in zona di rientro
su carreggiata a due corsie
per lavori di durata
non superiore a due giorni*

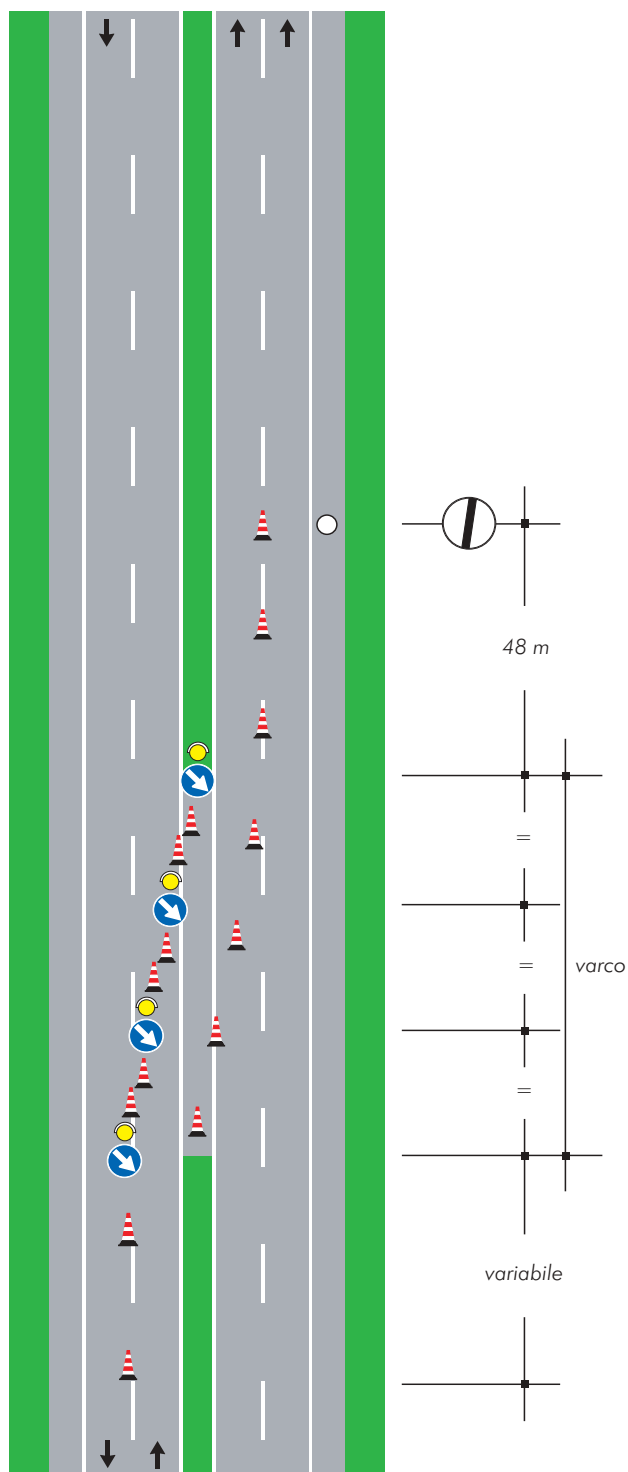


TAVOLA 10

*Testata in zona di rientro
su carreggiata a tre corsie
per lavori di
qualsiasi durata*

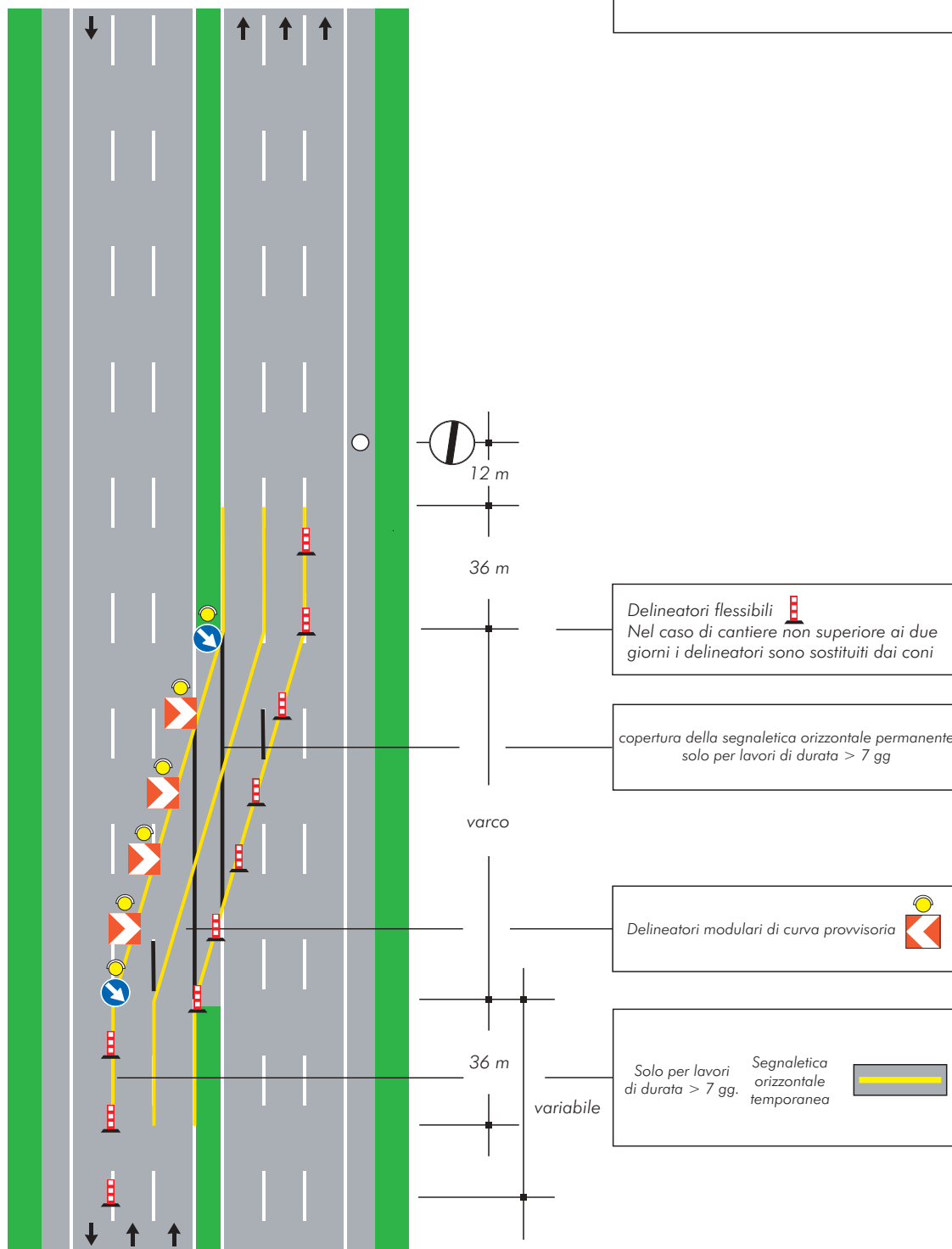
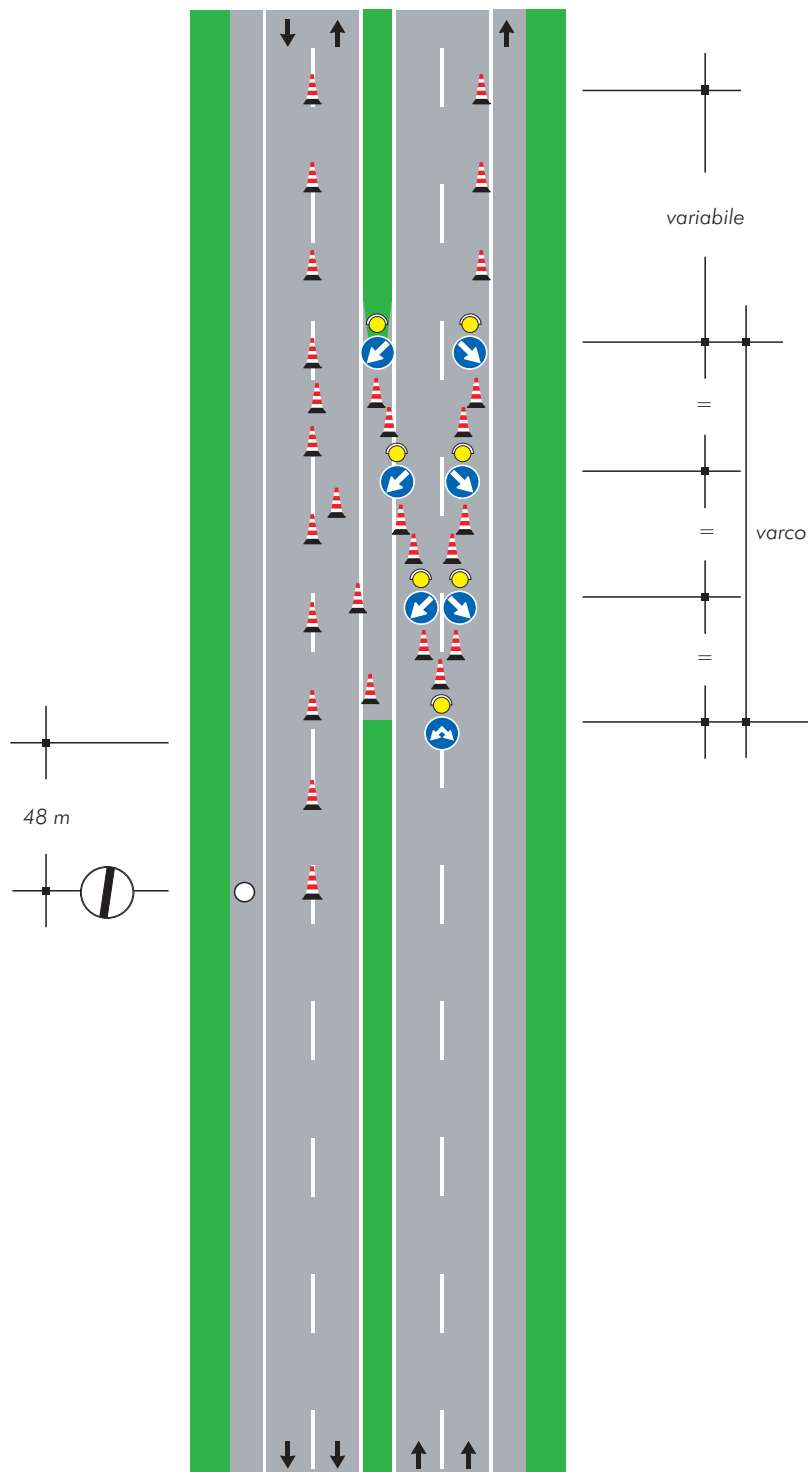


TAVOLA 11a

Testata in zona di deviazione e svincolo su carreggiata a due corsie per lavori di durata non superiore a due giorni



Nel caso in cui la corsia di destra sia diretta ad uno svincolo, il segnale

"passaggi consentiti"

deve essere sostituito con il segnale

"direzioni consentite destra e sinistra"
Fig. II 81/a

TAVOLA 11b

*Testata in zona di
deviazione e svincolo
su carreggiata a due corsie
per lavori di durata
superiore a due giorni*

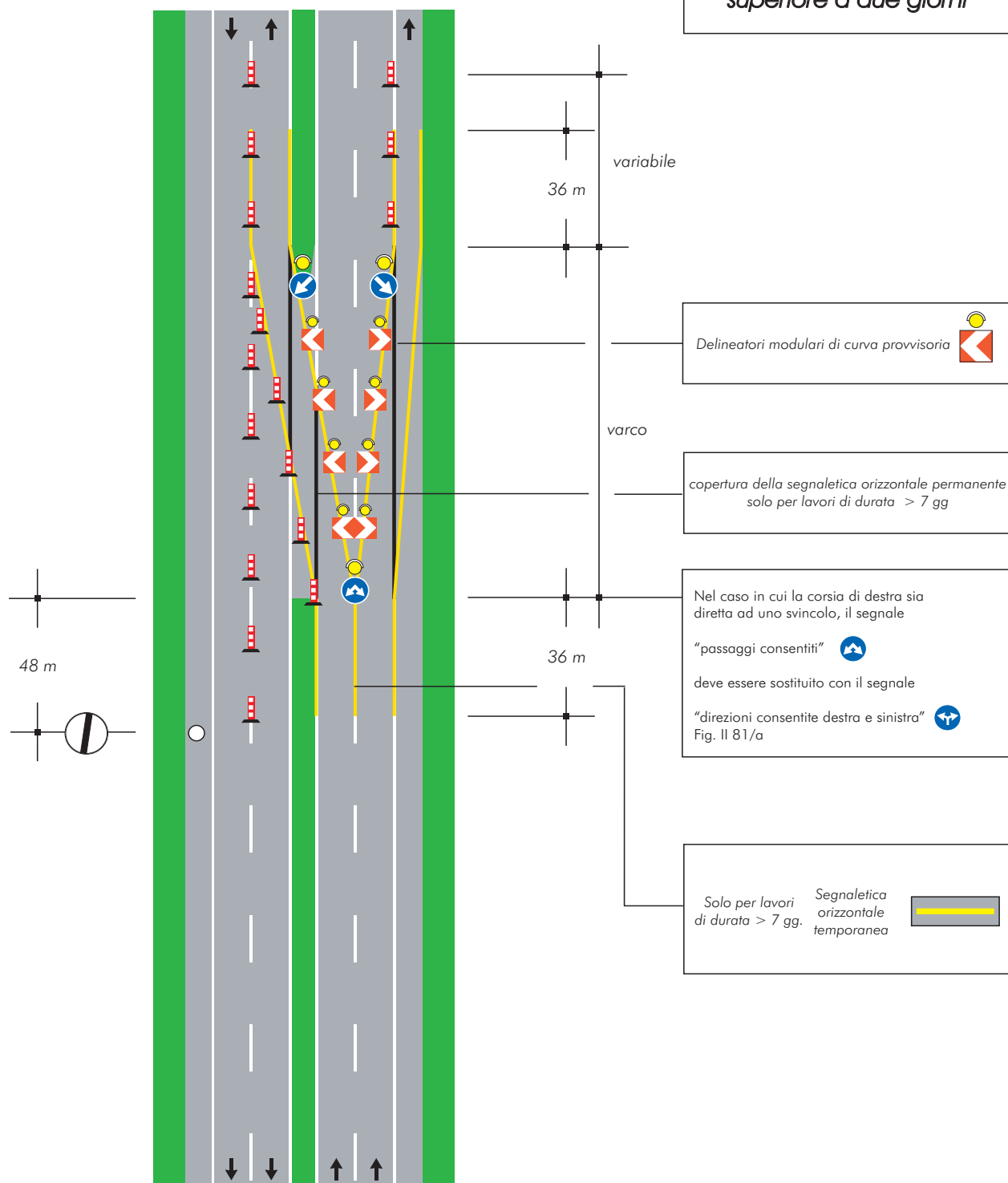
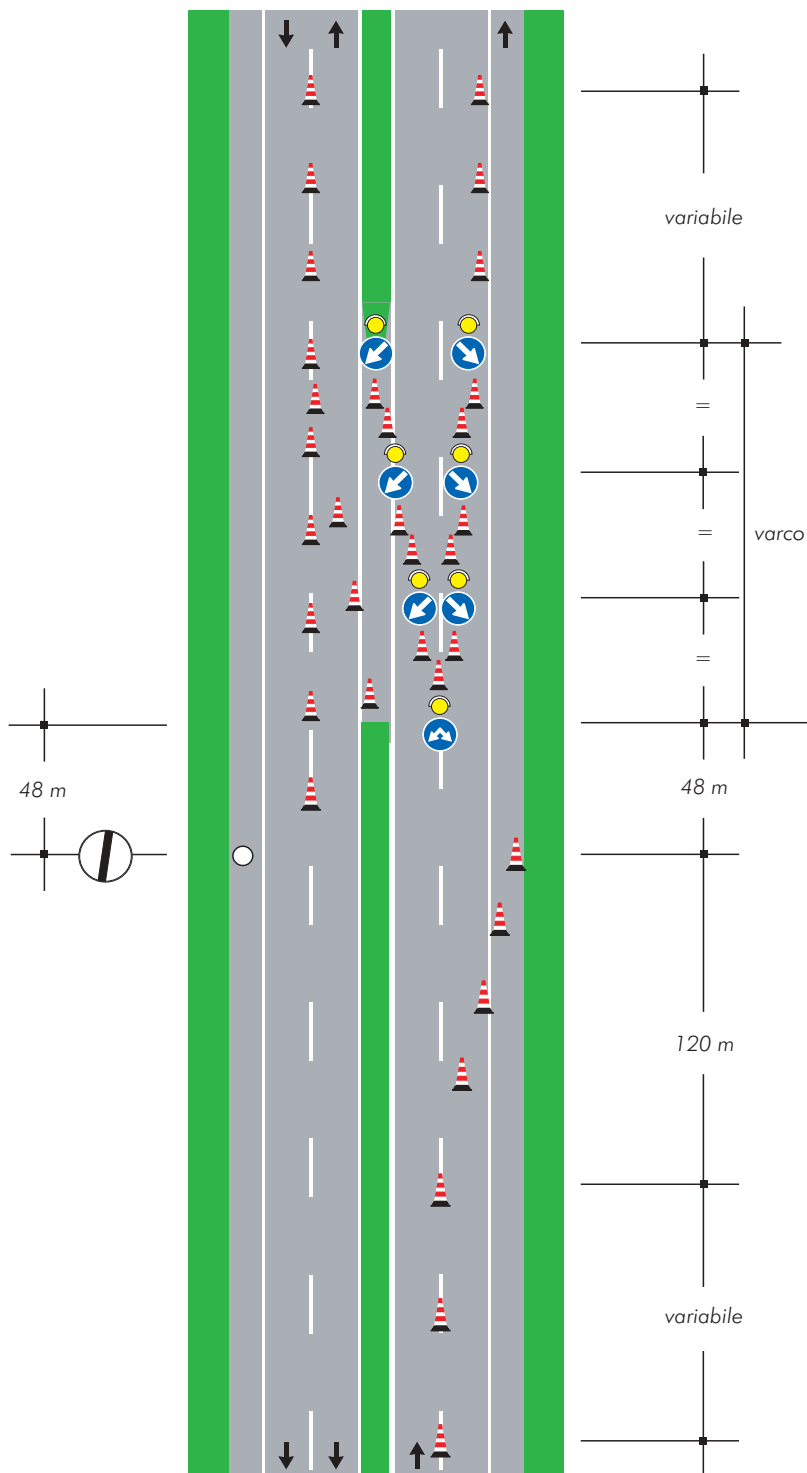


TAVOLA 12a

Testata in zona di deviazione e svincolo su carreggiata a due corsie con prestringimento per lavori di durata non superiore a due giorni



Nel caso in cui la corsia di destra sia diretta ad uno svincolo, il segnale

"passaggi consentiti" 

deve essere sostituito con il segnale

"direzioni consentite destra e sinistra" 
Fig. II 81/a

TAVOLA 12b

*Testata in zona di deviazione e
svincolo su carreggiata a due
corsie con prestringimento
per lavori di durata
superiore a due giorni*

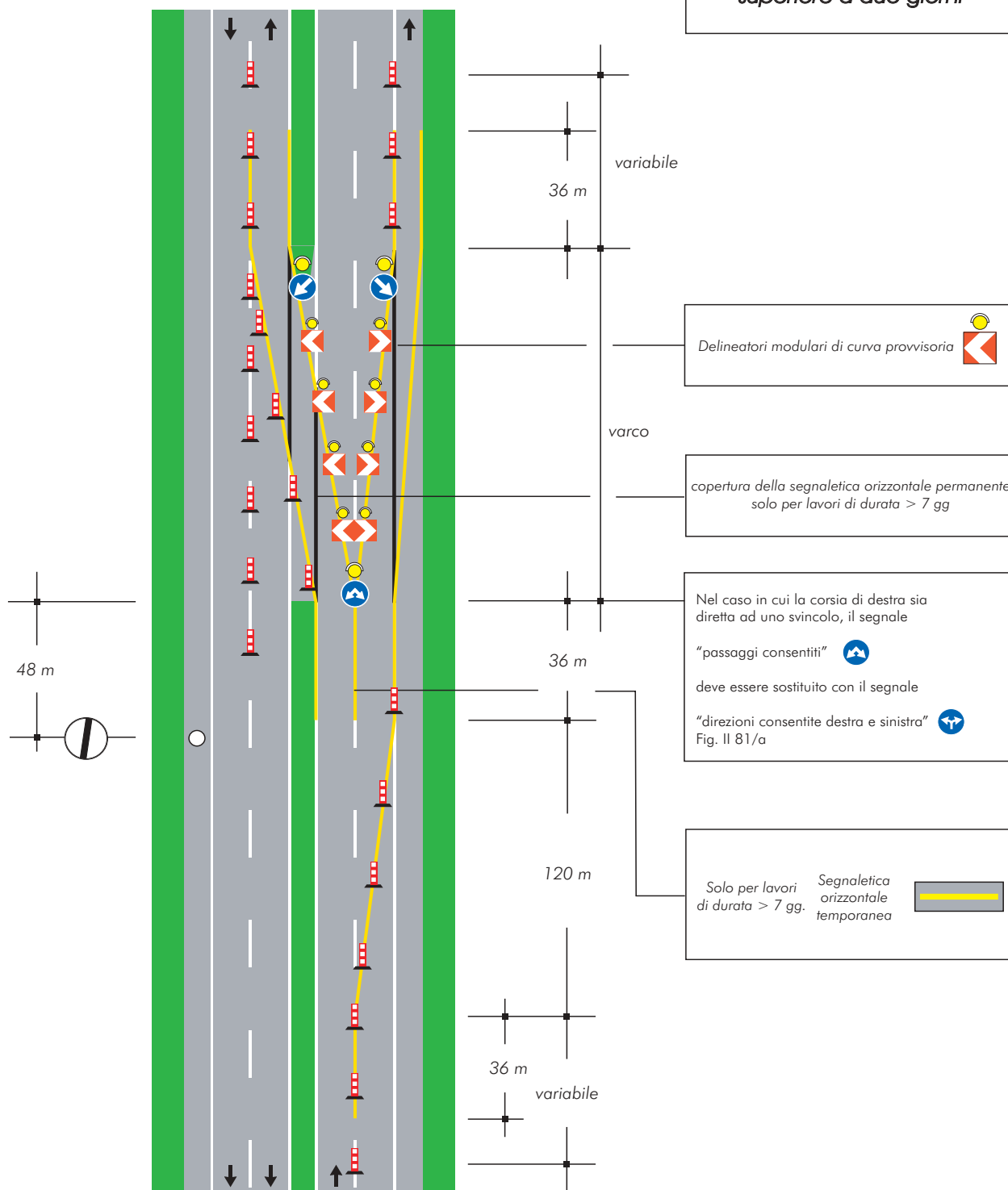


TAVOLA 13

*Testata in zona
di deviazione e svincolo
su carreggiata a tre corsie
per lavori di qualsiasi durata*

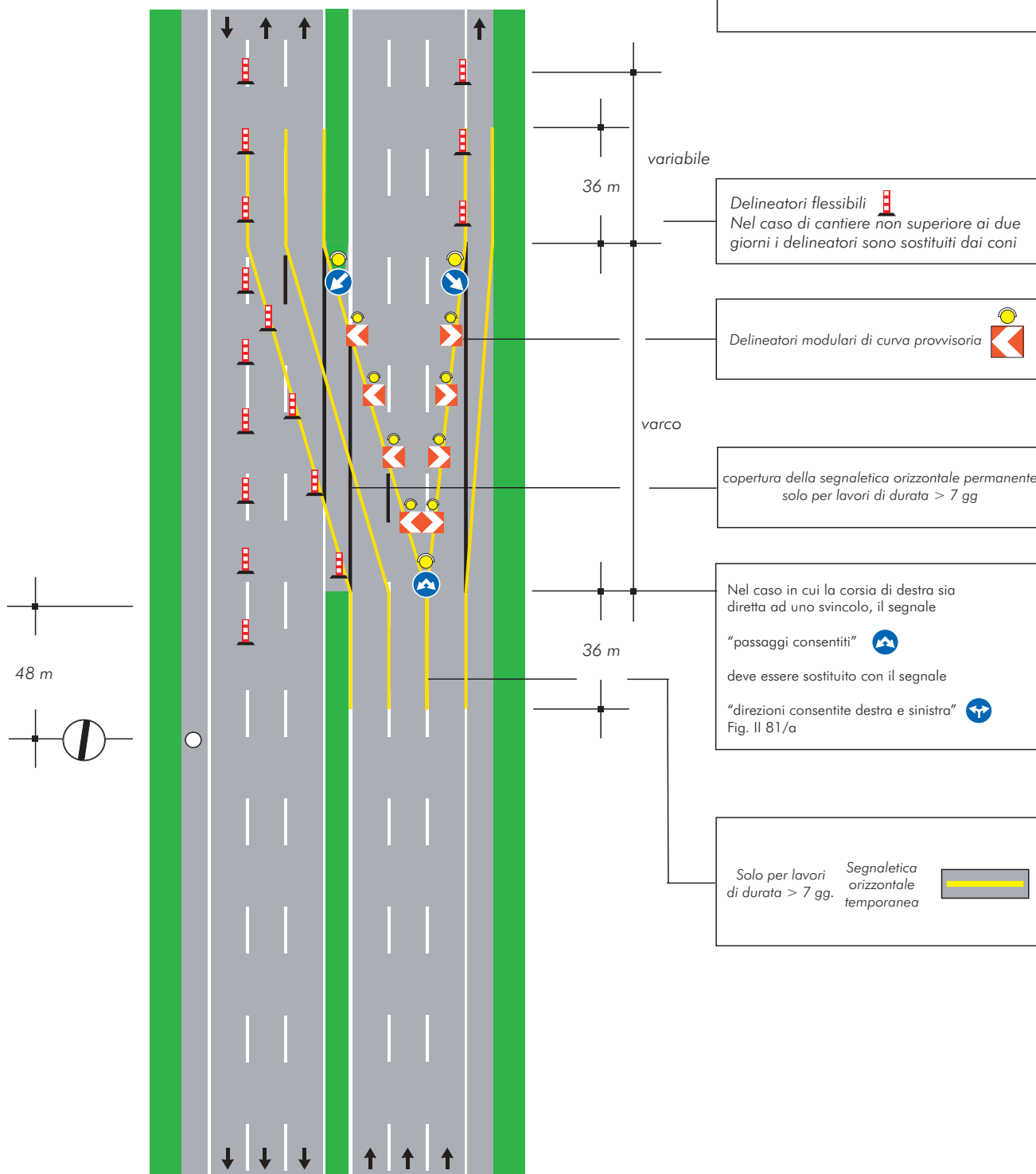


TAVOLA 14

*Testata in zona
di deviazione e svincolo
su carreggiata a tre corsie
con prestringimento
per lavori di qualsiasi durata*

