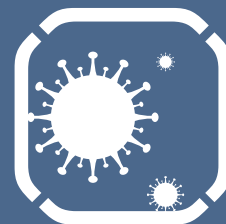


Un cantiere protégé  
se construit ensemble



# COVID-19

Construisons ensemble une protection efficace dans le chantier!



TRADUZIONE A CURA DI

**cncpt**  
Network della sicurezza in edilizia

**ANCE**  
COMMISSIONE NAZIONALE  
PARITETICA PER LE CASSE EDILI

**FORMEDIL**  
ENTE NAZIONALE PER LA  
FORMAZIONE E L'ADDESTRAMENTO  
PROFESSIONALE NELL'EDILIZIA



Un engagement fondamental pour la santé de tous

# ENSEMBLE NOUS SOMMES PLUS EN SÉCURITÉ

Il faut juste quelques attentions sur le chantier et sur la vie quotidienne pour combattre l'épidémie de coronavirus. Chacun de nous est fondamental pour arrêter la diffusion Covid-19. Ici vous trouverez les conseils essentiels pour personnellement et construire un chantier plus sûr.

## UNE STRATÉGIE DE DÉFENSE QUI COMPREND CHANTIER ET MAISON

Dans cette véritable bataille contre le virus, nous devons tous agir avec intelligence et responsabilité au travail comme chez nous. La contagion doit être prévenue et arrêtée dans chaque geste quotidien. Ici nous avons indiqué les règles sur le chantier et les comportements à appliquer en tout lieu.

**TRAVAILLEUR  
VIE SOCIALE**  
protection individuelle

**ENTREPRISE  
CHANTIER**  
protection chantier



# UN CHANTIER PROTÉGÉ SE CONSTRUIT ENSEMBLE



## RÈGLES POUR LE CHANTIER COVID-19

### Les normes et les contrôles sur le chantier

#### Vérifications et informations dans l'intérêt de tous

Interdiction d'accès sur le chantier en présence de symptômes grippaux

Avant l'entrée en chantier, le contrôle de la température corporelle sera effectué à chaque travailleur

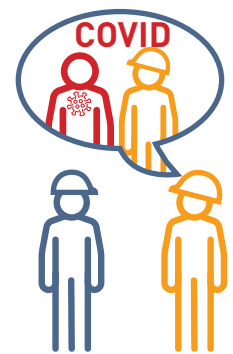
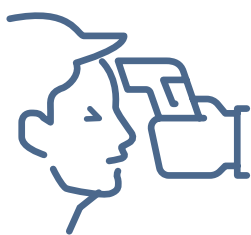
Informez immédiatement l'employeur ou le préposé de symptômes grippaux survenus après l'entrée sur le chantier

En cas de symptômes grippaux rester à distance des autres personnes sur le chantier

Déclarer à votre employeur ou au préposé le contact éventuel avec des personnes positives au virus



#### FEVER TEST



### Les attentions partagées sur le chantier et en tout lieu

#### Comment se comporter avec les collègues et les autres personnes

Pas de poignées des mains

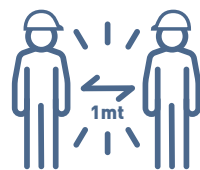
Pas de câlins

Se tenir toujours à une distance d'au moins un mètre les uns des autres

Utiliser correctement les masques

Ne pas échanger ou partager des bouteilles et des verres

Respecter les règles d'hygiène des mains



Construisons ensemble une protection efficace dans le chantier!

**CNCPT**  
Network della sicurezza in edilizia

**CNCE**  
COMMISSIONE NAZIONALE PARITETICA PER LE CASSE EDILI

**FORMEDIL**  
ENTE NAZIONALE PER LA FORMAZIONE E L'ADDESTRAMENTO PROFESSIONALE NELL'EDILIZIA



# UN CHANTIER PROTÉGÉ SE CONSTRUIT ENSEMBE



## RÈGLES DE BASE DE SÉCURITÉ COVID-19

### Les règles de base pour tous

De petits gestes de grande importance pour éloigner le virus

**OK**



Se laver fréquemment les mains avec de l'eau et du savon ou avec des solutions hydroalcooliques

**NO**



Ne pas se toucher les yeux, le nez et la bouche

**NO**



Éternuer dans un mouchoir ou dans le pli de votre coude et non sur les mains

**OK**



Tousser dans un mouchoir ou dans le pli de votre coude et non sur les mains

**OK**



Nettoyer les surfaces avec des désinfectants à base d'alcool ou de chlore

**OK**



Utiliser correctement les masques

### Les comportements sanitaires à la maison

Que faire en cas de symptômes

**HOME**



1 Il est obligatoire de rester à la maison en présence de fièvre, avec une température corporelle d'au moins 37,5 ° ou d'autres symptômes grippaux

**CALL  
DOCTOR  
1500**



2 En cas de symptômes grippaux ou de malaise persistant rester à la maison et appeler votre médecin généraliste/ famille, ou le numéro 1500

**112**



3 En cas d'urgence ou d'aggravation des conditions de santé, téléphoner au 112

**OK**



Ne prenez pas de médicaments antibiotiques ou antiviral sans prescription de votre médecin

**Construisons ensemble une protection efficace dans le chantier!**

**cncpt**  
Network della sicurezza in edilizia

**CNCE**  
COMMISSIONE NAZIONALE  
PARITETICA PER LE CASSE EDILI

**FORMEDIL**  
ENTE NAZIONALE PER LA  
FORMAZIONE E L'ADDESTRAMENTO  
PROFESSIONALE NELL'EDILIZIA





**Construisons ensemble une protection efficace dans le chantier!**

# COVID-19

**Il Sistema Bilaterale delle Costruzioni è promosso e gestito dalle Parti Sociali del settore**

**ANCE** ASSOCIAZIONE NAZIONALE  
CONSTRUTTORI EDILI



**FILCA** CISL  
FEDERAZIONE EDILIZIA LAVORATORI E COSTRUTTORI EDILI



**ANAPEA**  
confartigianato



**ANIEM**



**CONFCOOPERATIVE**  
CONFEDERAZIONE COOPERATIVE ITALIANE



**cncpt**  
Network della sicurezza in edilizia

**CNCC**  
COMMISSIONE NAZIONALE  
PARITETICA PER LE CASSE EDILI

**FORMEDIL**  
ENTE NAZIONALE PER LA  
FORMAZIONE E L'ADDESTRAMENTO  
PROFESSIONALE NELL'EDILIZIA

